

**UNIVERSIDADE DE PERNAMBUCO (UPE)**  
**ESCOLA POLITÉCNICA DE PERNAMBUCO (POLI)**  
**DEPARTAMENTO DE ENGENHARIA ELÉTRICA (DEE)**

Disciplina: Laboratório de Eletrônica 1

Professor: Eduardo Sodré (adaptado do Prof. Luciano A. C. Lisboa)

AULA PRÁTICA 05

TÍTULO: CIRCUITO DE PORTA LÓGICA COM TRANSISTOR

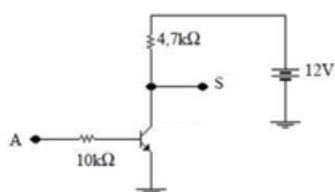
OBJETIVO: ESTUDAR CIRCUITOS DE PORTAS LÓGICAS COM TRANSISTORES.

AULA PRÁTICA

1) Simular os seguintes circuitos eletrônicos (sugestão <http://falstad.com/circuit/>).

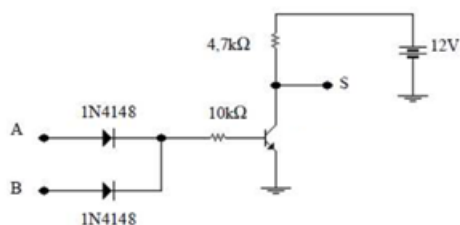
Variar as tensões das entradas (A e B) conforme as tabelas e medir as tensões de saída (S) com um voltímetro. Completar as tabelas.

Circuito 1:



A	S
0V	
12V	

Circuito 2:



B	A	S
0V	0V	
0V	12V	
12V	0V	
12V	12V	

2) Identificar em cada circuito anterior, qual é a porta lógica implementada. Justifique.

3) Explique como funciona, resumidamente, cada circuito do item 1.